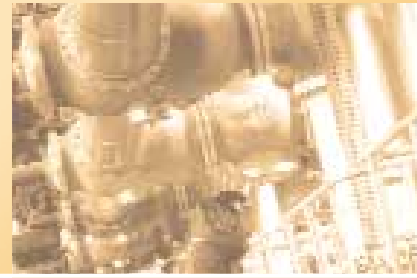


TITE

Componentes de Desgaste Loctite® Nordbak®



Componentes de Desgaste

Loctite® Nordbak®

Prolongue a vida útil de instalações e equipamento industriais

Para atacar os trabalhos de reparação industriais mais difíceis, a Henkel oferece uma gama completa de Componentes de Desgaste Loctite® Nordbak®. Estes produtos compostos de polímero utilizam as propriedades de desgaste superiores da cerâmica e a conveniência de époxis de duas partes para reconstruir e proteger maquinaria e equipamento em ambientes industriais muito severos.

Os produtos são ideais para todas as reparações de grande escala que têm de durar. Estão disponíveis em formulações para aplicação à colher ou com escova, com enchedores especiais para condições agressivas.

Os produtos Loctite® Nordbak® podem fornecer soluções em todas as grandes instalações industriais.

As aplicações incluem:

equipamento, tubos e condutas, alojamentos de bomba, tremonhas e calhas, condensadores e permutadores de calor, e muitos outros componentes em centrais eléctricas, fábricas de químicos, refinarias, fábricas de papel e pasta de papel, na petroquímica, na indústria do aço, da marinha e noutras indústrias.

Henkel – O Seu Parceiro Profissional para Soluções de Manutenção Industriais

A Henkel é reconhecida como um dos fornecedores líderes mundiais de tecnologias de manutenção industrial comprovadas. O nosso sucesso baseia-se na diversidade do nosso porta-fólio e num histórico de fornecimento de soluções eficazes para problemas específicos numa vasta gama de ambientes de manutenção industriais.

A Henkel tem uma rede mundial de empresas filiais, agentes e parceiros que estão prontos a servi-lo com pessoal altamente competente que compreende e resolve os seus problemas.

Com a Henkel beneficia de um parceiro que está empenhado em oferecer-lhe um pacote de soluções que melhoram a fiabilidade, o rendimento e a rentabilidade da manutenção industrial.

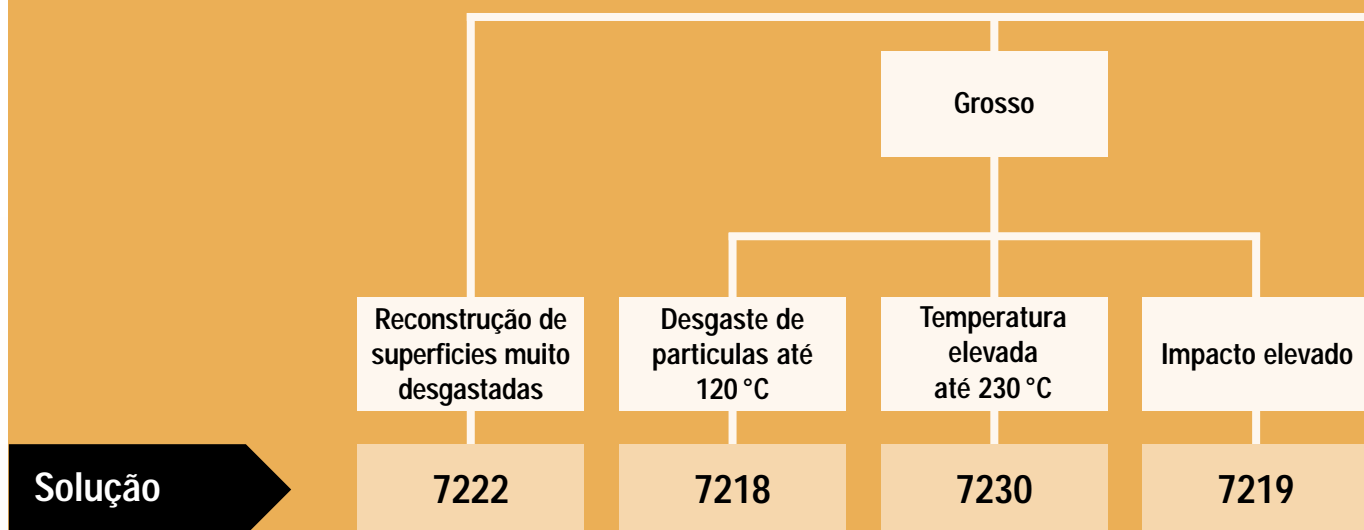




Componentes de Desgaste

- Restaura superfícies gastas
- Revestimento resistente ao desgaste
- Utilizado em peças novas para prolongar a vida
- Disponíveis para aplicação com espátula ou rolo

Reparação e reconstrução de superfícies gastas



Solução	7222	7218	7230	7219
Cor	Cinzento	Cinzento	Cinzento	Cinzento
Resistência térmica máxima	107 °C	120 °C	230 °C	120 °C
Razão de Mist. por Volume	2 para 1	2 para 1	4 para 1	2 para 1
Tempo de Trabalho	30 min.	30 min.	30 min.	30 min.
Tempo de Cura	6 hrs	7 hrs	7 + 2 hrs* Post Cura	6 hrs
Espessura de capa recomendada	Min. 6 mm	Min. 6 mm	Min. 6 mm	Min. 6 mm
Tamanhos de Embalagem	1,4 kg	1 kg, 10 kg	10 kg	1 kg, 10 kg

* Requer post cura a 150 °C para máxima resistência á temperatura

Exemplos de Aplicação



Loctite® Nordbak® 7222
Betume Resistente ao Desgaste
 Protege contra: corrosão, cavitação e abrasão. Pode também ser usado como um primeiro re-perfil antes da aplicação dum top coat Composto de desgaste.



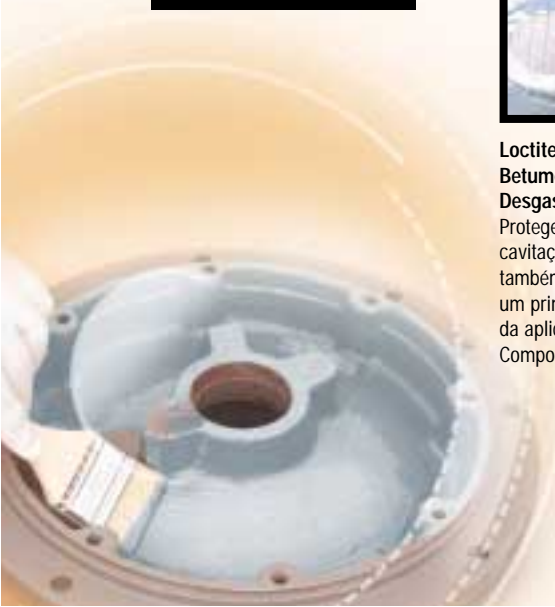
Loctite® Nordbak® 7218
Composto de Desgaste
 Epoxi bi-componente com cerâmica para proteger, reconstruir e reparar áreas de grande desgaste. Excepcional resistência á abrasão. Usa-se para reconstrução e proteção de rampas, casa de bombas, cotovelos, ciclones e material de manuseamento.



Loctite® Nordbak® 7230
Composto de Desgaste de Alta Temperatura
 Composto aplicavel á espátula que protege contra a abrasão por deslizamento. Usa-se para reconstruir e proteger, condutas, carcaças de bombas, cotovelos, ciclones e material e equipamento manuseavel. Em ambientes quentes.



Loctite® Nordbak® 7219
Composto de Desgaste de Alto Impacto
 Epoxi modificada com borracha que proporciona a combinação de resistencia ao desgaste não encontrada usualmente nas epoxis. Usa-se como forro e proteção em condutas, cotovelos, rampas, tremonhas e outras superfícies expostas ao impacto e desgaste.



- Protege o equipamento contra, corrosão, abrasão, ataque químico e outros tipos de desgaste encontrados em ambientes industriais severos
- Os produtos Loctite® Nordbak® são eficazes sob uma variedade de condições



Superfície de abrasão é fina, grossa ou gasta?

Fino

Abrasão pneumática

Resistencia química

Camada espessa

Película fina

Ultra macio

Baixa fricção

Temperatura elevada até 230 °C

Desgaste de partículas finas até 120 °C

Resistencia á temperatura 205 °C

Resistencia á temperatura 90 °C

Resistencia química. Usar até 65 °C

7229

7226

7234

7227/7228

7221

Cinzento

Cinzento

Cinzento

Cinzento/Branco

Cinzento

230 °C

120 °C

205 °C

95 °C

65 °C

4 para 1

4 para 1

2,6 : 1

2,75 : 1 / 2,8 : 1

2,3 to 1

30 min.

30 min.

30 min.

30 min./15 min.

20 min.

6 + 2 hrs* Post Cura

6 hrs

8 + 3 hrs* Post Cura

6 hrs/5 hrs

16 hrs

Min. 6 mm

Min. 6 mm

Min. 0,5 mm

Min. 0,5 mm

Min. 0,5 mm

10 kg

1 kg, 10 kg

1 kg

1 kg

5 kg



Loctite® Nordbak® 7229
Temperatura Elevada
Sistemas Pneumáticos
Resiste à abrasão de partículas finas nos cotovelos dos tubos dos sistemas transportadores pneumáticos.



Loctite® Nordbak® 7226
Pneu-Wear
Epoxi bi componente, carregada com pequenas esferas de cerâmica para proteção de equipamento de processo das pequenas partículas de abrasão.
Epoxi aplicável á espátula é recomendada para reconstruir, reparar e proteger carcaças de bombas, condutas, cotovelos, ciclones e outro equipamento contra a abrasão pneumática.



Loctite® Nordbak® 7234
Temperatura Elevada
Cerâmica Escovável
Revestimento suave de baixa fricção resistente ao desgaste para combater a turbulência e a cavitação em componentes tais como alojamentos de bombas e rotores.



Loctite® Nordbak® 7227
Cerâmica Aplicável com Brocha de cor Cinzenta
Loctite® Nordbak® 7228
Cerâmica Aplicável com Brocha de cor Branca
Epoxi ultra macia, reforçada com cerâmica que proporciona um alto brilho, revestimento de baixa fricção para proteger contra a turbulência, abrasão e cavitação. Também utilizada como recubrimento sobre o Nordbak Backing para aplicações que requerem reconstrução de superfícies e proteção duradoura.



Loctite® Nordbak® 7221
Revestimento Químico Resistente
Protege o equipamento contra a corrosão extrema causada pela exposição química.

Sugestões e Conselhos

- As sugestões seguintes facilitam o processo de trabalho com compostos Loctite®
- A preparação da superfície adequada é fundamental para o rendimento a longo prazo destes produtos

As etapas de preparação da superfície são as seguintes:

- Desengordure, limpe e remova contaminantes visíveis e não visíveis e lascas de ferrugem
- Aplique jacto abrasivo com grão especificado para obter o perfil especificado. A Loctite® especifica uma limpeza da superfície de SA 2,5 a SA 3 e no mínimo 75 microns de perfil da superfície

O tempo de trabalho e o tempo de cura dependem da temperatura e da quantidade de produto:

- Quanto mais alta for a temperatura, mais rápida será a cura
- Quanto maior for a massa do material misturado, mais rápida será a cura

Para acelerar a cura de époxis a temperaturas baixas:

- Armazene o époxi à temperatura ambiente
- Aqueça previamente a superfície a reparar até a sentir quente ao toque

Para abrandar a cura de époxis a temperaturas altas:

- Misture o époxi em pequenas quantidades para prevenir uma cura rápida
- Esfrie a resina ou o endurecedor



Instruções de uso

Loctite® 7218, 7219,
7222, 7226, 7229, 7230

1. Tratamento prévio

A Limpeza

Limpe e lixe cuidadosamente as superfícies, se possível com jacto de areia. Por último, limpe com Loctite® 7063.



B Mistura

- Meça a quantidade necessária de resina e de endurecedor ou transfira o kit completo para uma superfície de mistura limpa e seca
- Misture juntos até obter uma cor uniforme



2. Aplicação

- Aplique o produto completamente misturado na superfície preparada
- Inicialmente, aplique como uma película fina para humedecer a superfície e, em seguida, acumule a espessura desejada (mínimo 6 mm). Evite que o ar fique preso
- Relativamente ao tempo de trabalho e ao tempo de cura, consulte a Tabela de Selecção nas páginas anteriores



Nota: Misture preferencialmente sobre uma superfície plana em pequenas quantidades para prevenir uma cura rápida.

Revestimento resistente a químicos
Loctite® 7221, Cerâmico para escova
Loctite® 7227, 7228, 7234

1. Tratamento prévio

A Limpeza

Limpe e lixe cuidadosamente as superfícies, se possível com jacto de areia. Por último, limpe com Loctite® 7063.



B Mistura

- Misture os conteúdos completos de resina e de endurecedor
- Se forem necessárias quantidades mais pequenas, misture a resina e o endurecedor por volume ou por peso



2. Aplicação

- Aplique o produto completamente misturado na superfície preparada
- Em caso de aplicar duas capas, estas devem ter um espaço mínimo de 0,5 mm
- Relativamente ao tempo de trabalho e ao tempo de cura, consulte a Tabela de Selecção nas páginas anteriores



Para obter informações pormenorizadas, consulte a Ficha de Dados Técnicos ou contacte o seu Departamento Técnico Henkel local.

As Oficinas de Manutenção Loctite® ajudam a reduzir os custos

A Formação em Oficina de Manutenção Loctite® da Henkel fornece ao pessoal da manutenção as capacidades necessárias, o conhecimento e as ferramentas para reduzir o tempo de paragem da fábrica e os custos de manutenção.

As Oficinas estão adequadas a todos os níveis de pessoal e incluem materiais de formação. Conduzida nas instalações do cliente, a formação pode ser personalizada para satisfazer as suas necessidades através de uma visita pela fábrica e de um pré-inquérito. A formação demora duas horas e inclui uma revisão das causas comuns de falha da fábrica e do equipamento e a respectiva prevenção.

A formação abrange fixação de roscas, juntas, vedação de tubos e roscas, e reconstrução de material de retenção, lubrificação, tratamento de superfície e prevenção contra a ferrugem, vedação e união flexível. Se for necessário, está disponível formação adicional abrangendo a limpeza e o desgorduramento de componentes.

Ao completarem a formação na Oficina de Manutenção Loctite®, os delegados poderão aplicar os seus conhecimentos concluindo as reparações mais rápida e eficazmente. As paragens programadas e não programadas serão reduzidas, o que resulta numa qualidade de produção melhorada e em custos de saída aumentados. Os custos energéticos serão reduzidos e a segurança da fábrica melhorará, eliminando perigos de segurança pessoal.

Na formação é utilizada a gama da Loctite® de produtos de alta tecnologia da especialidade. Estes adesivos, vedantes, lubrificantes e produtos de limpeza avançados fornecerão as peças necessárias para efectuar reparações imediatas. Os produtos Loctite® ajudam a manter, reparar, reconstruir e restaurar peças danificadas e colocam rapidamente o equipamento de novo em funcionamento.

Para que a sua equipa de manutenção obtenha formação e seja motivada, contacte já a Henkel para saber mais pormenores acerca da Formação em Oficina de Manutenção Loctite®.



**Henkel Adhesivos
y Tecnologías SL**
P.I. Alparrache
Cº de Villaviciosa, 18-20
28600 Navalcarnero (Madrid)
Tele. +34.918609000
Fax +34.918112409

www.loctite.es

Os dados aqui contidos são apenas de referência. Solicite se o deseja, assistência técnica, informação mais detalhada ou recomendações sobre as características técnicas destes produtos ao Departamento Técnico de Henkel.

® designates a trademark of Henkel KGaA or its affiliates, registered in Germany and elsewhere © Henkel KGaA, 2005